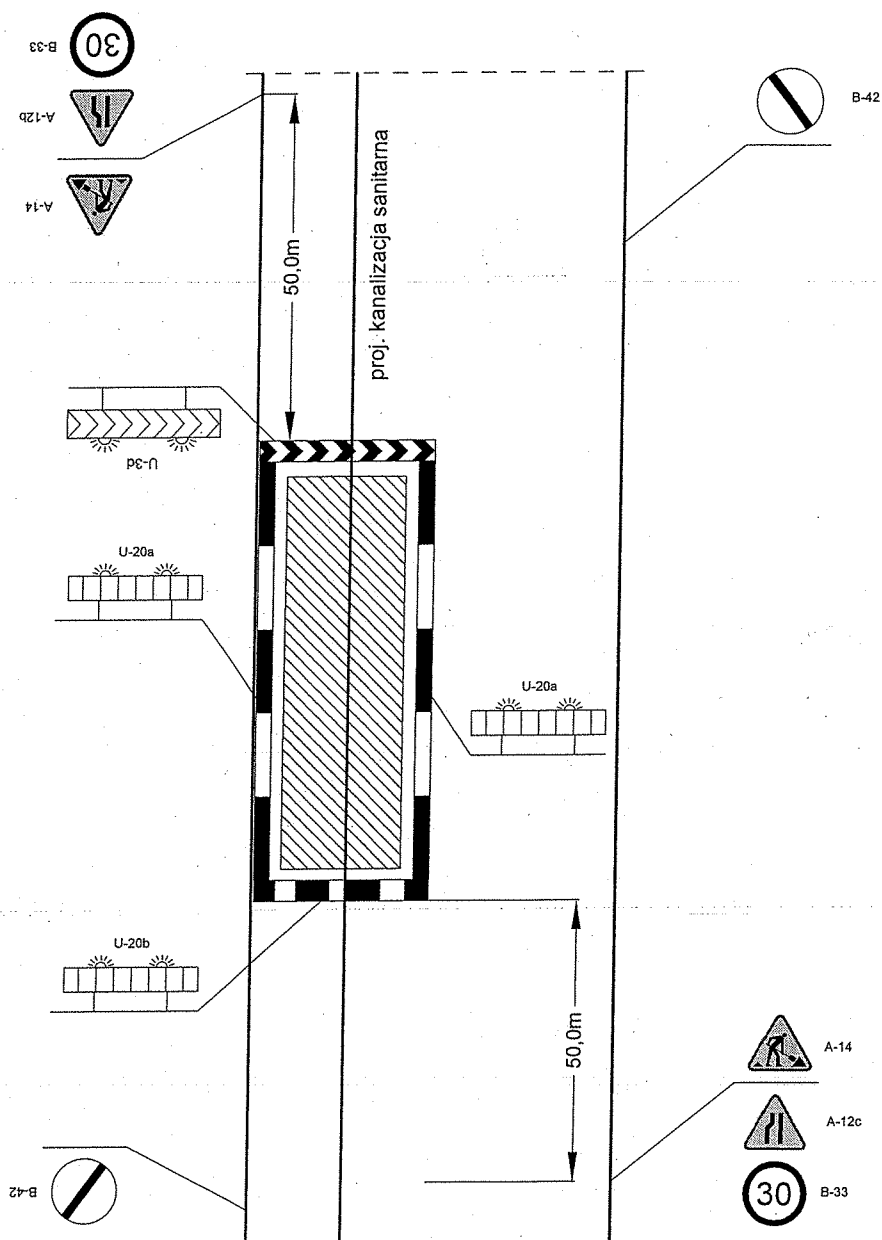


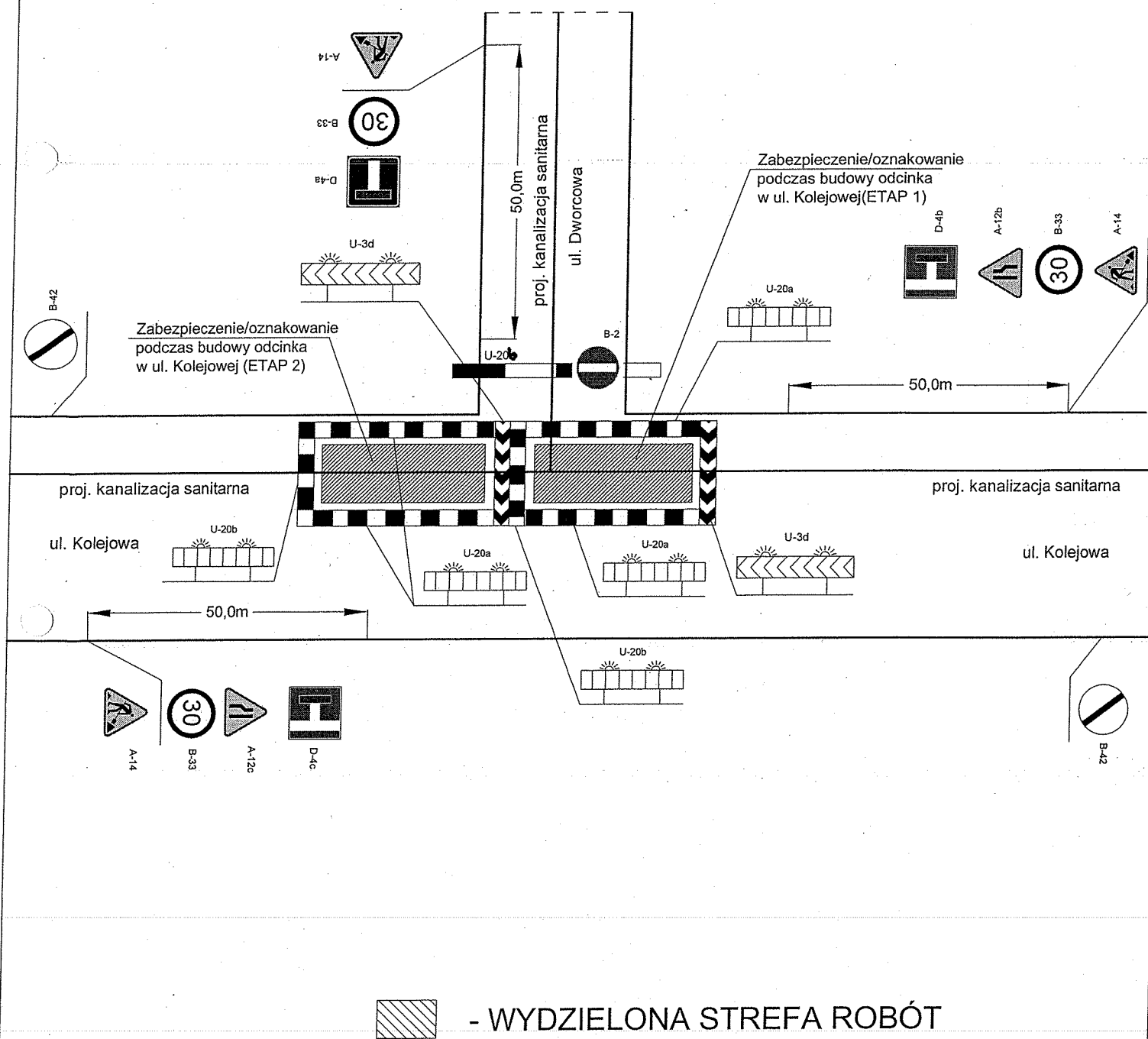
SCHEMAT ZABEZPIECZEŃ STREFY RÓBÓT /OZNAKOWANIA/ PRZY BUDOWIE KANALIZACJI W WYKOPIE OTWARTYM



- WYDZIELONA STREFA RÓBÓT

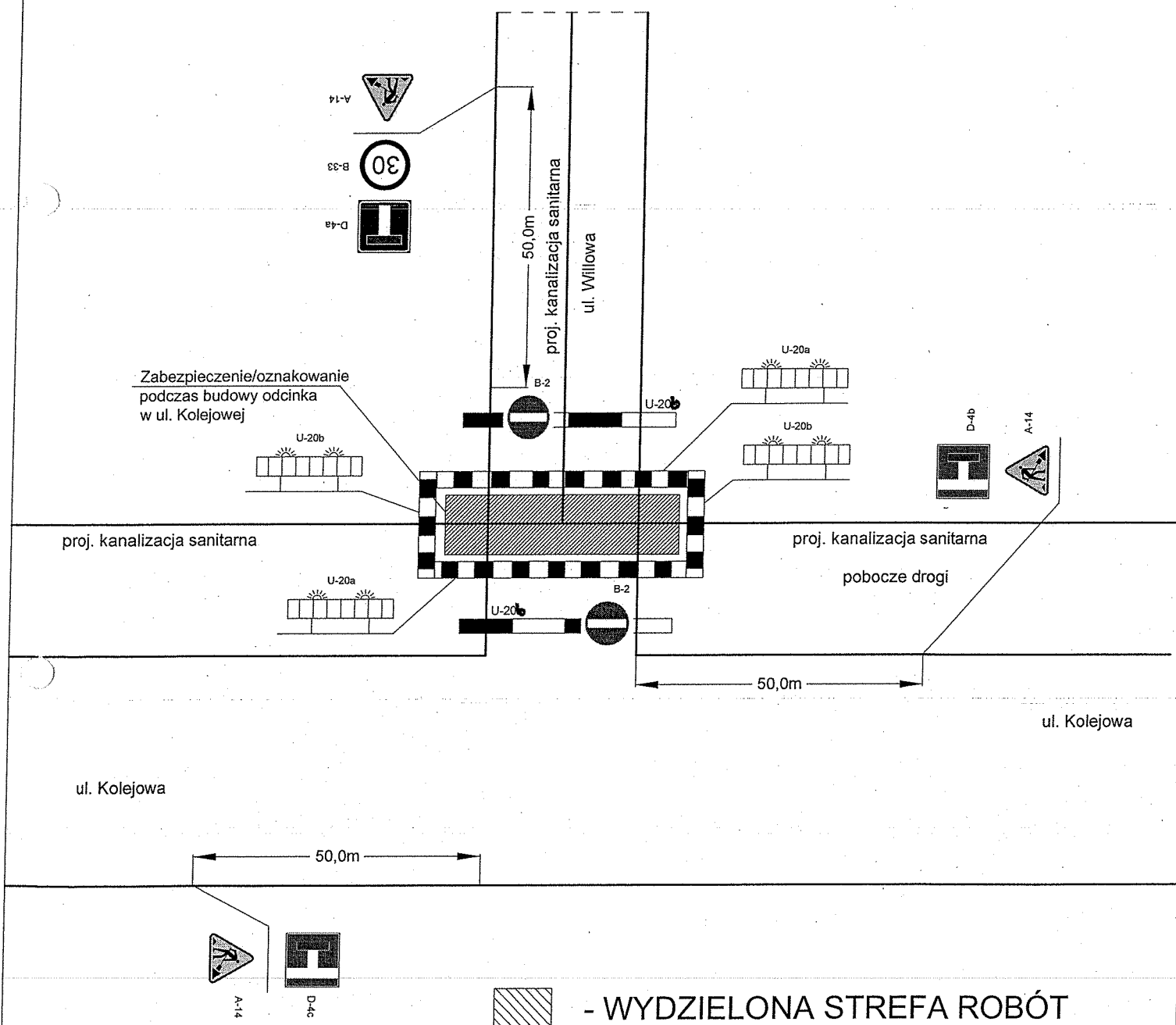
Rys. A1

SCHEMAT ZABEZPIECZEŃ STREFY ROBÓT /OZNAKOWANIA/ PRZY BUDOWIE KANAŁU SANITARNEGO NA SKRZYŻOWANIU ULICY KOLEJOWEJ I DWORCOWEJ W ŻAKOWICACH



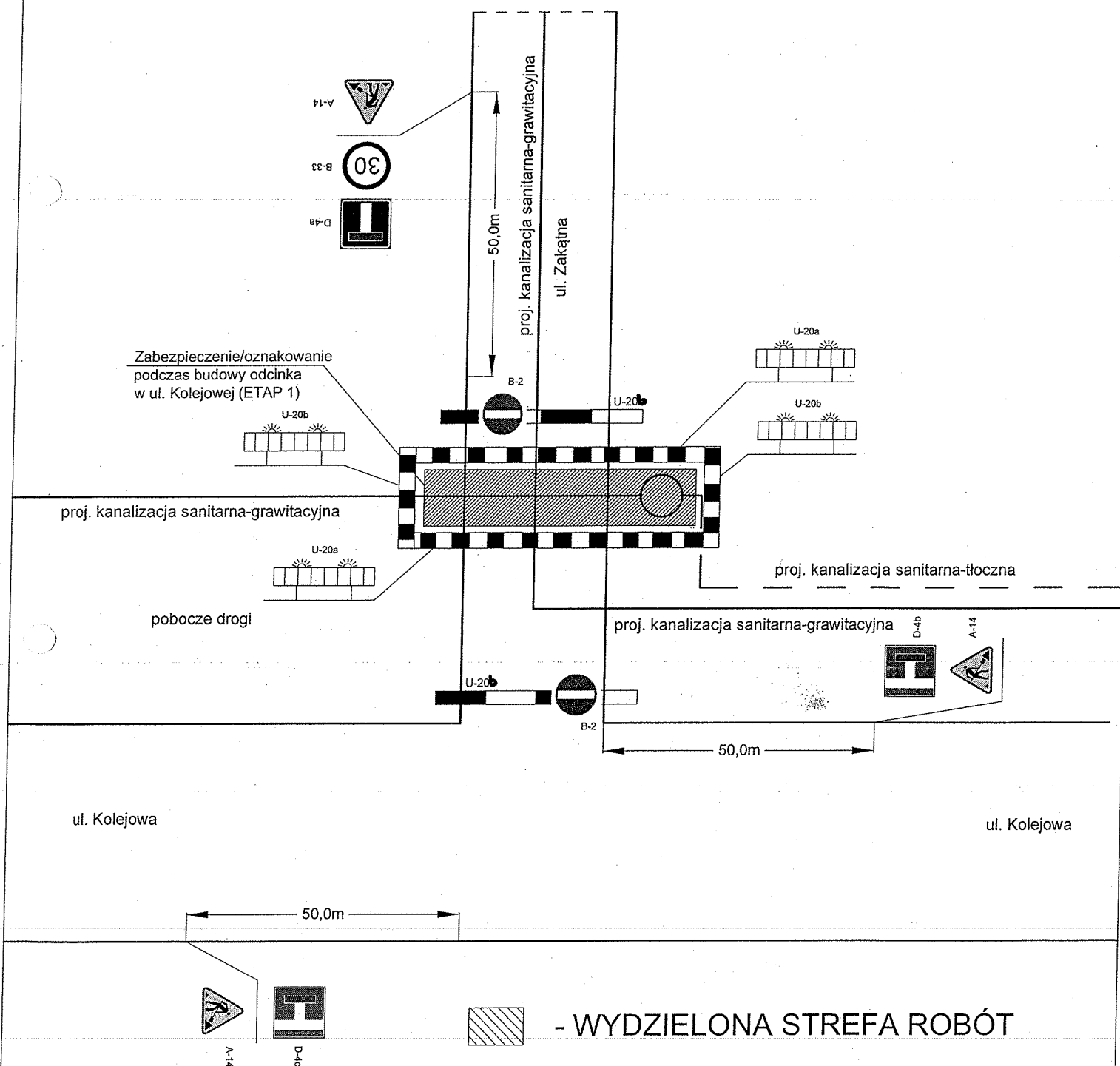
Rys. A2

SCHEMAT ZABEZPIECZEŃ STREFY ROBÓT
/OZNAKOWANIA/ PRZY BUDOWIE KANAŁU
SANITARNEGO NA SKRZYŻOWANIU ULICY
KOLEJOWEJ I WILLOWEJ ORAZ KOLEJOWEJ I
DOJAZDOWEJ W ŻAKOWICACH



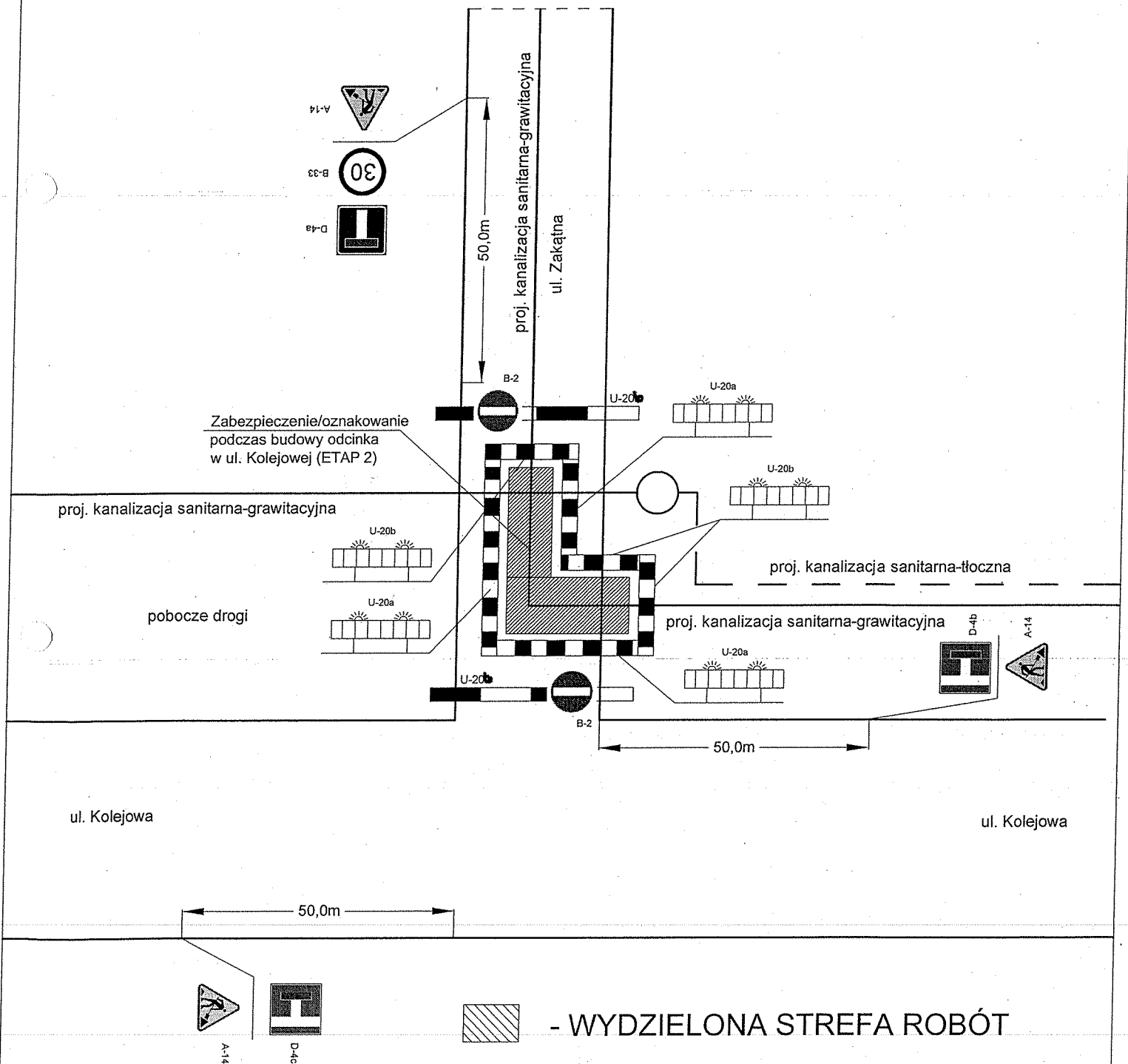
Rys. A3

SCHEMAT ZABEZPIECZEŃ STREFY ROBÓT /OZNAKOWANIA/ PRZY BUDOWIE KANAŁU SANITARNEGO NA SKRZYŻOWANIU ULICY KOLEJOWEJ I ZAKĄTNEJ W ŻAKOWICACH



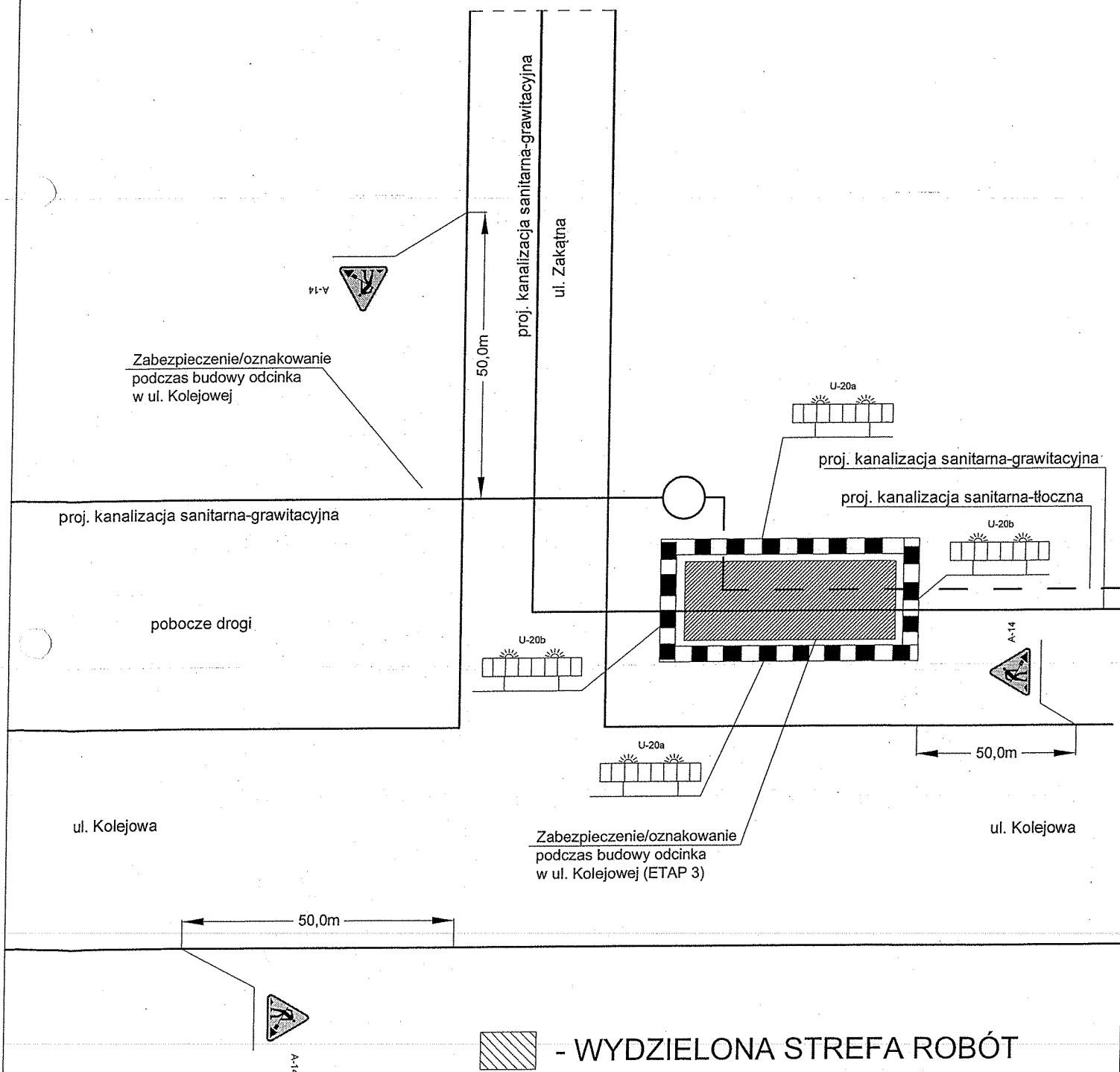
Rys. A4a

SCHEMAT ZABEZPIECZEŃ STREFY ROBÓT /OZNAKOWANIA/ PRZY BUDOWIE KANAŁU SANITARNEGO NA SKRZYŻOWANIU ULICY KOLEJOWEJ I ZAKĄTNEJ W ŻAKOWICACH



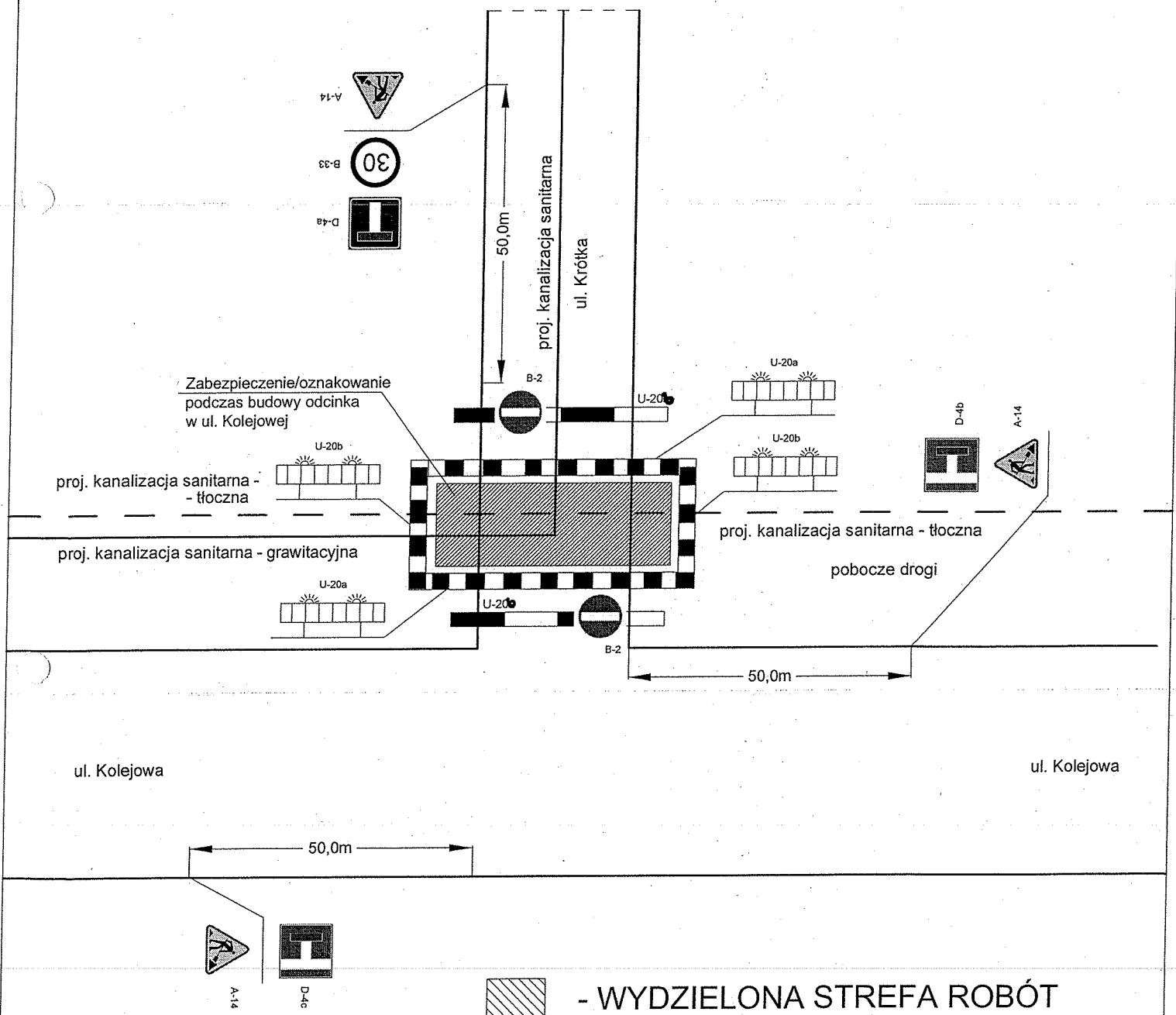
Rys. A4b

SCHEMAT ZABEZPIECZEŃ STREFY ROBÓT /OZNAKOWANIA/ PRZY BUDOWIE KANAŁU SANITARNEGO NA SKRZYŻOWANIU ULICY KOLEJOWEJ I ZAKĄTNEJ W ŻAKOWICACH



Rys. A4c

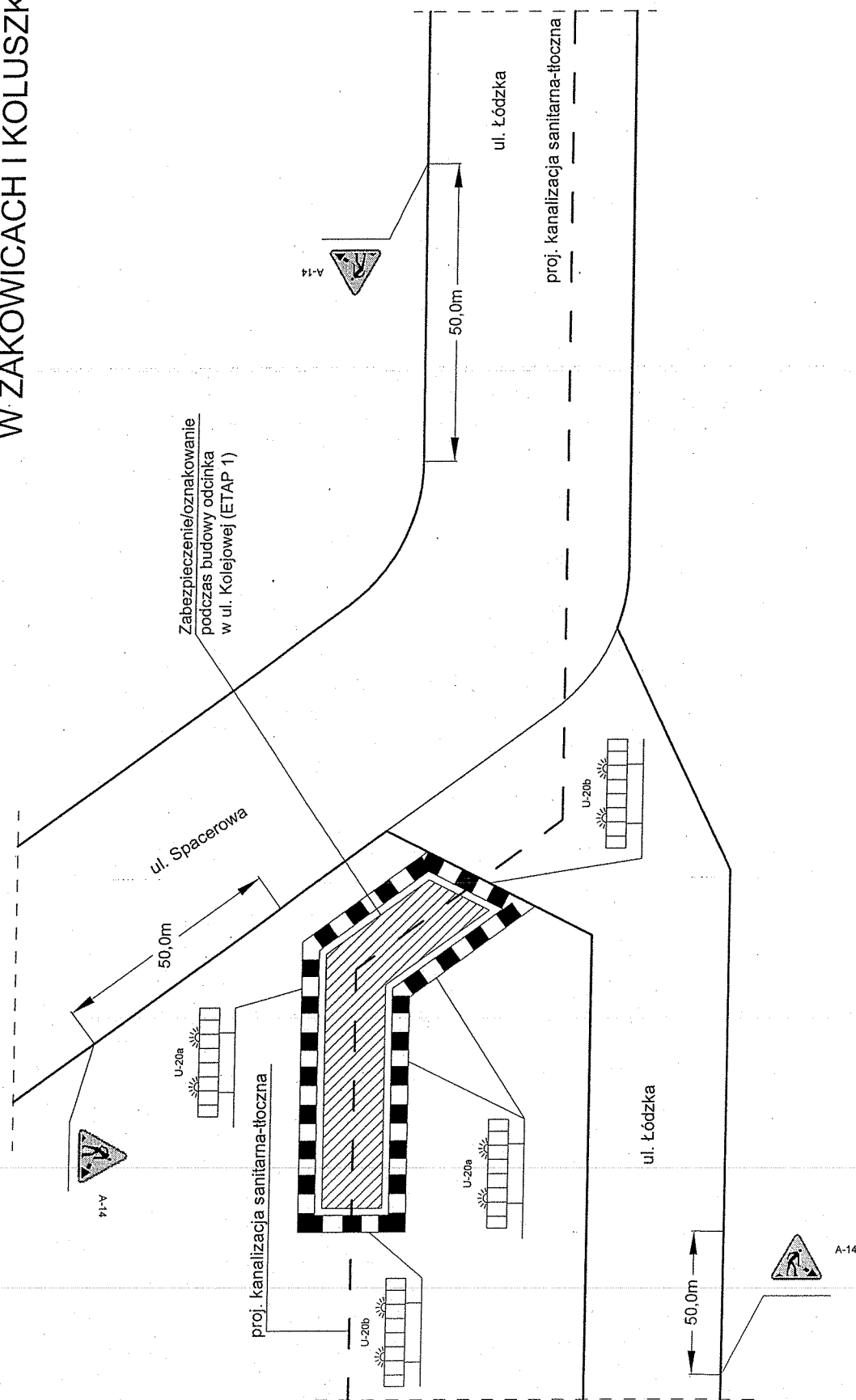
SCHEMAT ZABEZPIECZEŃ STREFY ROBÓT
/OZNAKOWANIA/ PRZY BUDOWIE KANAŁU
SANITARNEGO NA SKRZYŻOWANIU ULICY
KOLEJOWEJ I KRÓTKIEJ W ŻAKOWICACH



Rys. A5

SCHEMAT ZABEZPIECZEŃ STREFY ROBÓT /OZNAKOWANIA/ PRZY BUDOWIE KANAŁU SANITARNEGO NA SKRZYŻOWANIU ULICY ŁÓDZKIEJ I SPACEROWEJ W ŻAKOWICACH I KOLUSZKACH

- WYDZIELONA STREFA ROBÓT

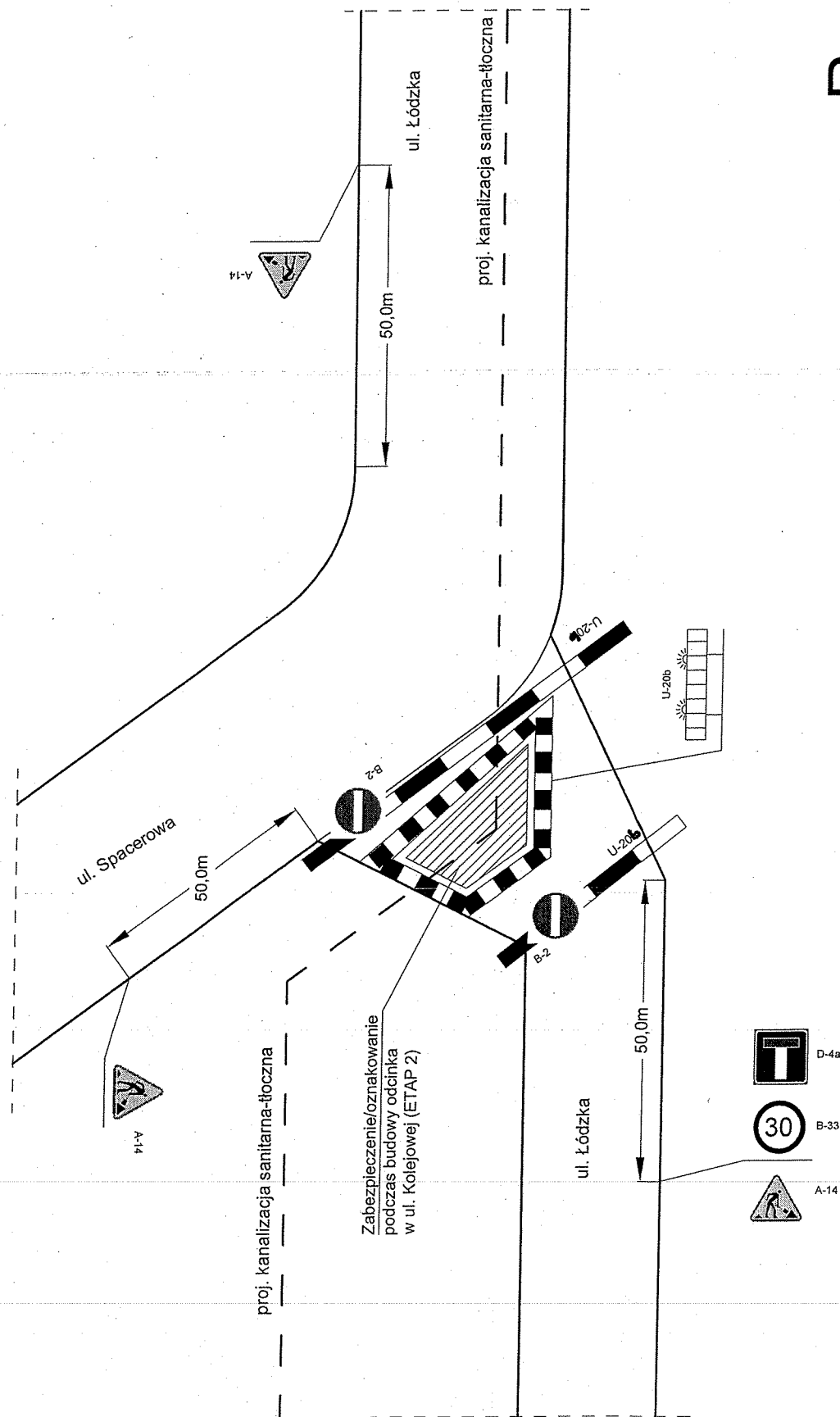


Rys. A6a

SCHEMAT ZABEZPIECZEŃ STREFY ROBÓT /OZNAKOWANIA/ PRZY BUDOWIE KANAŁU SANITARNEGO NA SKRZYŻOWANIU ULICY ŁÓDZKIEJ I SPACEROWEJ W ŻAKOWICACH I KOLUSZKACH

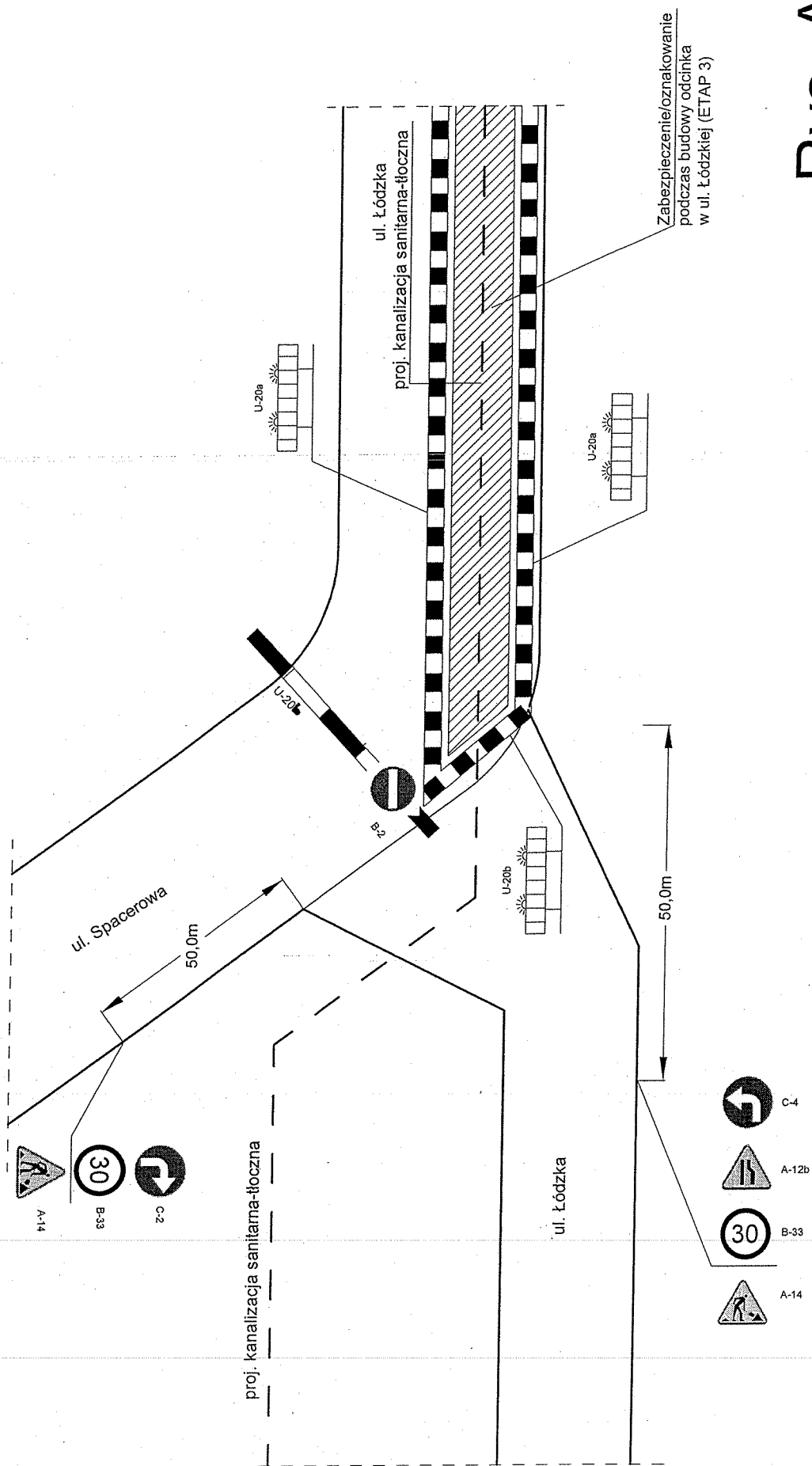
Rys. A6b

- WYDZIELONA STREFA ROBÓT



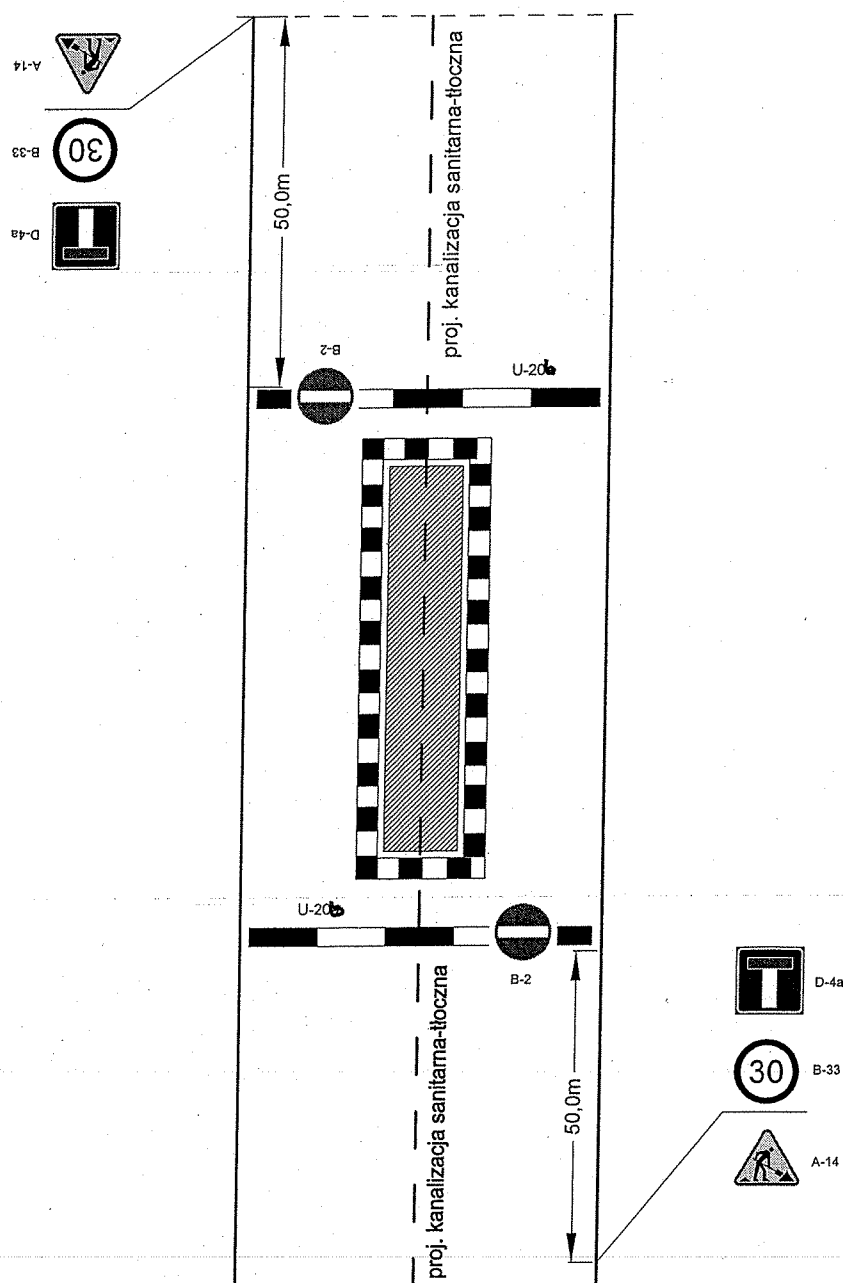
SCHEMAT ZABEZPIECZEŃ STREFY ROBÓT /OZNAKOWANIA/ PRZY BUDOWIE KANAŁU SANITARNEGO NA SKRZYŻOWANIU ULICY ŁÓDZKIEJ I SPACEROWEJ W ŻAKOWICACH I KOLUSZKACH

- WYDZIELONA STREFA ROBÓT



Rys. A6C

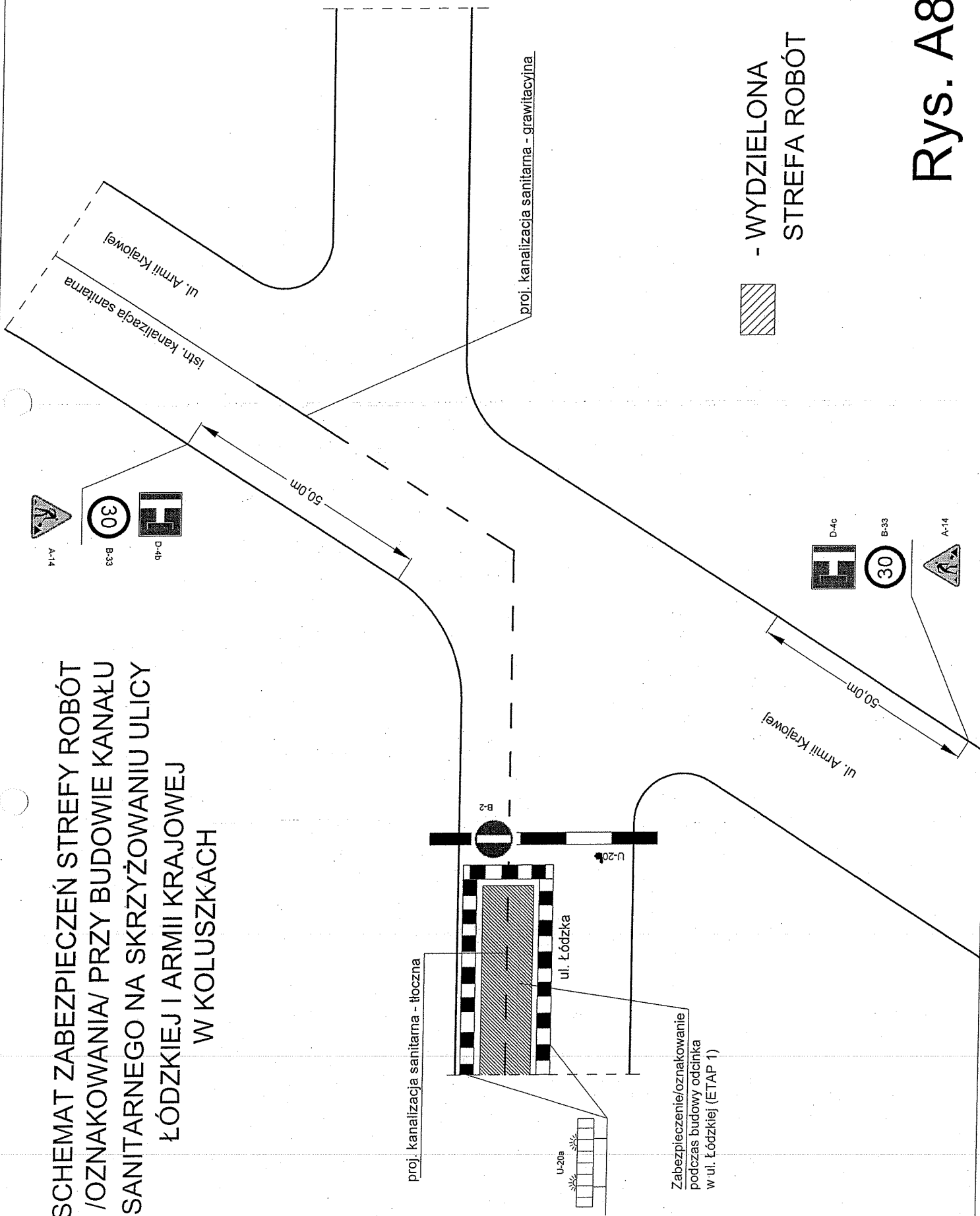
SCHEMAT ZABEZPIECZEŃ STREFY ROBÓT
/OZNAKOWANIA/ PRZY BUDOWIE SIECI
KANALIZACYJNEJ W WYKOPIE OTWARTYM -
ULICA ŁÓDZKA W KOLUSZKACH - ODCINEK C-D,



 - WYDZIELONA STREFA ROBÓT

Rys. A7

SCHEMAT ZABEZPIECZEŃ STREFY ROBÓT / OZNAKOWANIA/ PRZY BUDOWIE KANAŁU SANITARNEGO NA SKRZYŻOWANIU ULICY ŁÓDZKIEJ I ARMII KRAJOWEJ W KOLUSZKACH



Rys. A8a

A-14

B-33

A-12



Rys. A8b

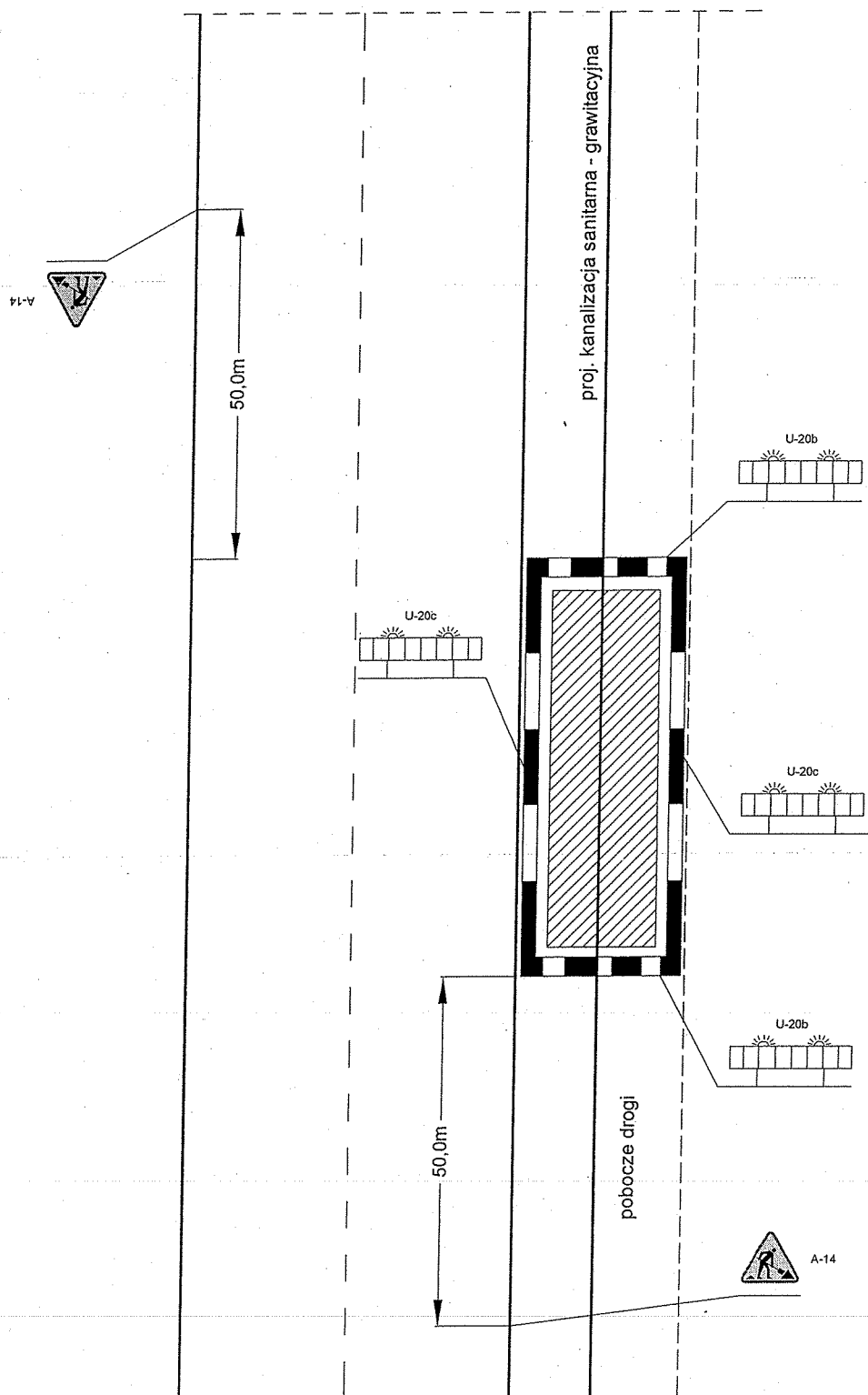
**Zabezpieczenie/oznakowanie
podczas budowy odcinka
w ul. Łódzkiej i Armii Krajowej
(ETAP 3)**



Rys. A8C

SCHEMAT ZABEZPIECZEŃ STREFY ROBÓT /OZNAKOWANIA/ PRZY BUDOWIE KANALIZACJI POZA JEZDNIĄ (WYKOP OTWARTY) ULICY KOLEJOWEJ W ŻAKOWICACH

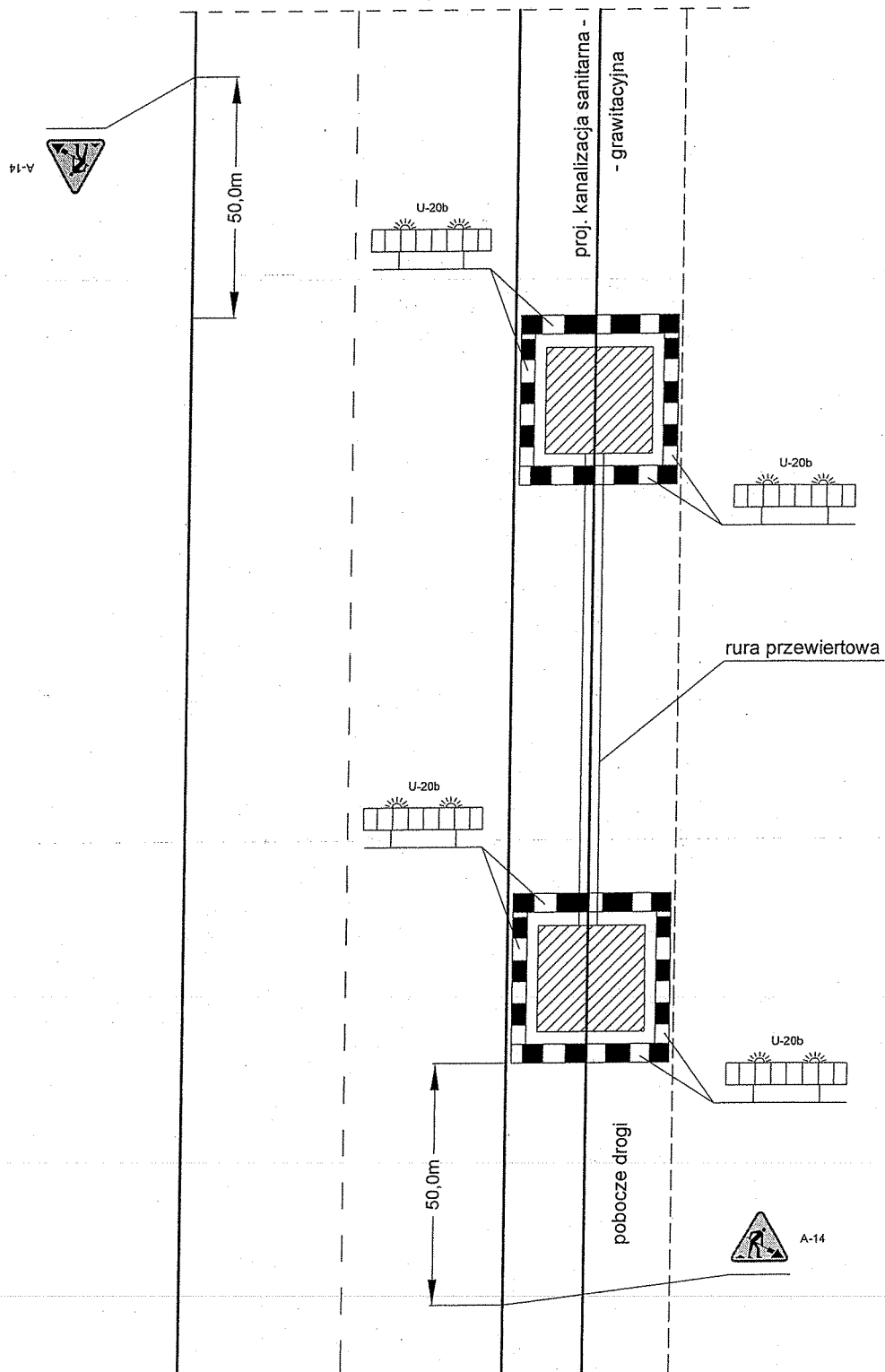
 - WYDZIELONA
STREFA ROBÓT



Rys. B1

SCHEMAT ZABEZPIECZEŃ STREFY ROBÓT /OZNAKOWANIA/ PRZY BUDOWIE KANALIZACJI POZA JEZDNIĄ METODĄ BEZWYKOPOWĄ W ULICY KOLEJOWEJ W ŻAKOWICACH - ODC. A-B

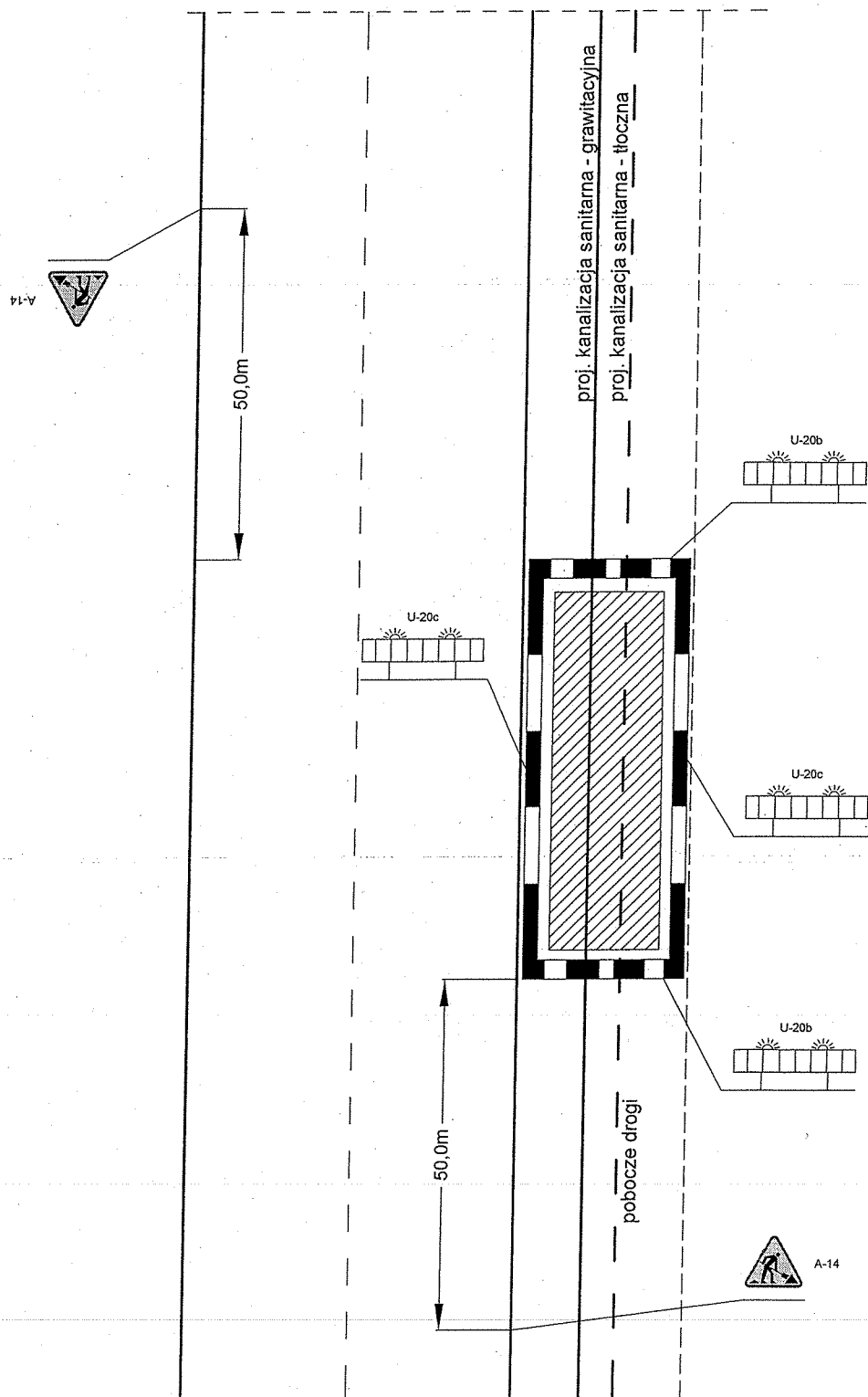
 - WYDZIELONA
STREFA ROBÓT



Rys. B2

SCHEMAT ZABEZPIECZEŃ STREFY ROBÓT /OZNAKOWANIA/ PRZY BUDOWIE KANALIZACJI POZA JEZDNIĄ (WYKOP OTWARTY) ULICY KOLEJOWEJ W ŻAKOWICACH

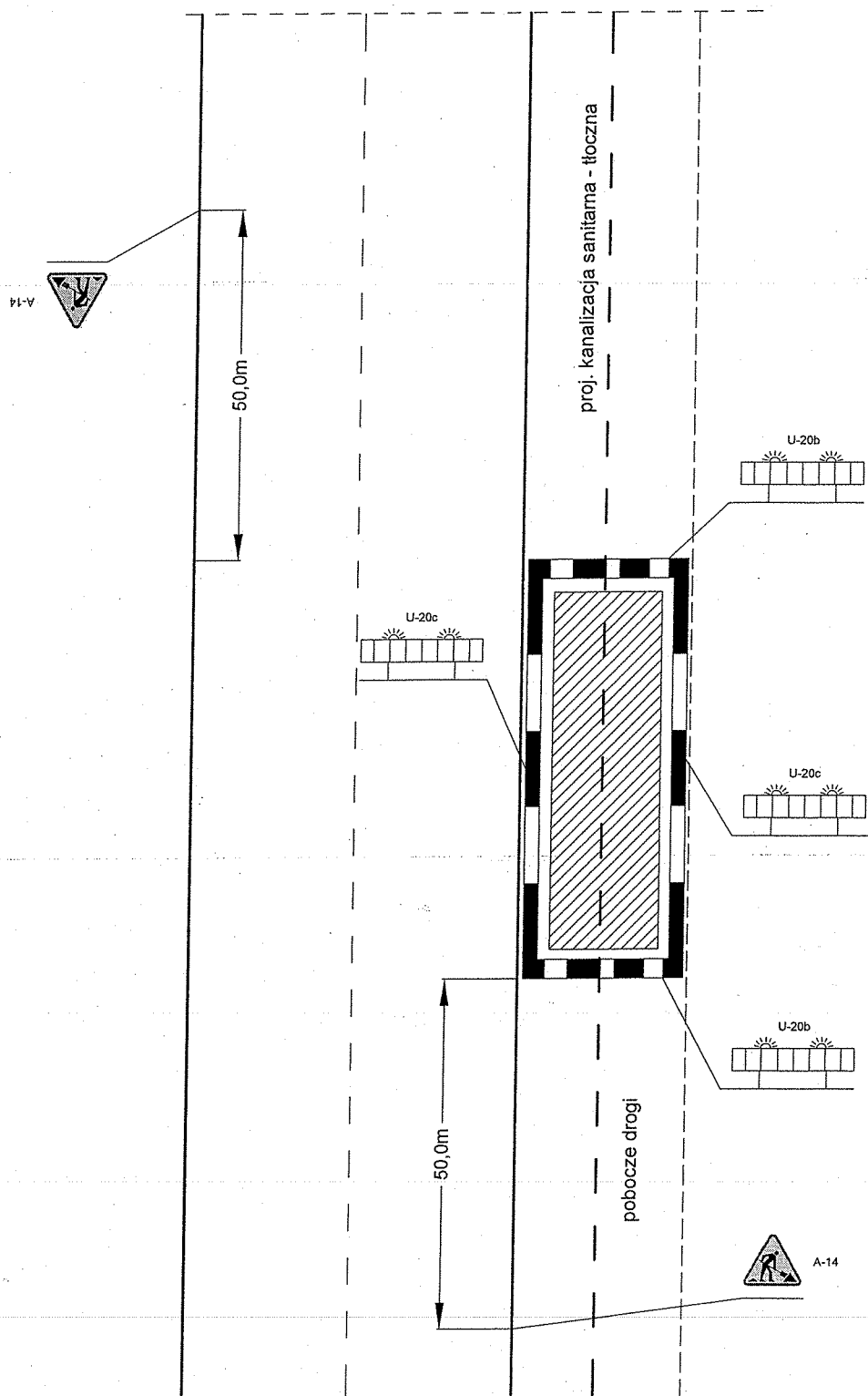
 - WYDZIELONA
STREFA ROBÓT



Rys. B3

SCHEMAT ZABEZPIECZEŃ STREFY ROBÓT /OZNAKOWANIA/ PRZY BUDOWIE KANALIZACJI POZA JEZDNIĄ (WYKOP OTWARTY) ULICY KOLEJOWEJ W ŻAKOWICACH

 - WYDZIELONA
STREFA ROBÓT



Rys. B4